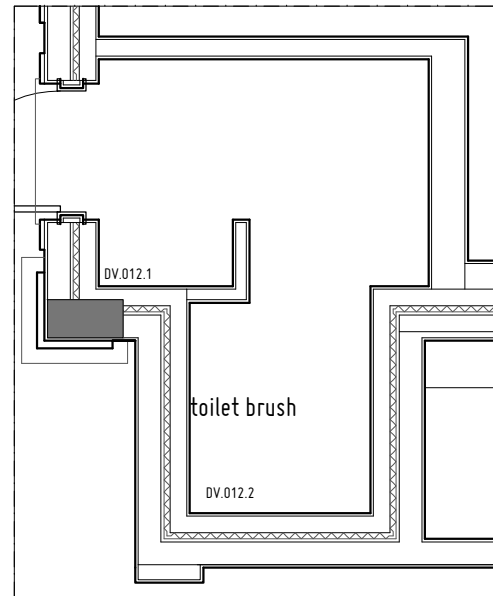
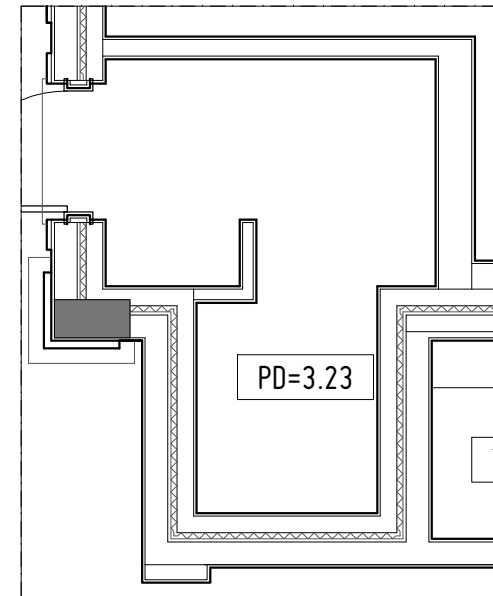


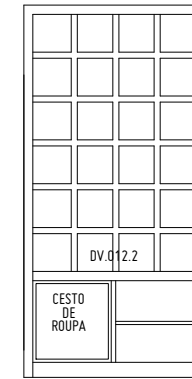
PLANTA



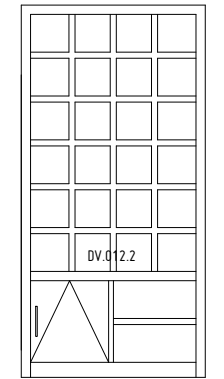
PLANTA - PAVIMENTOS



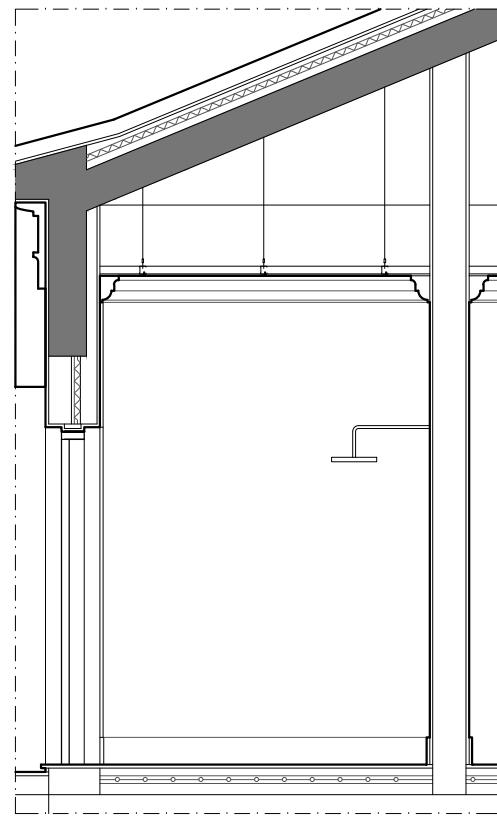
PLANTA - TECTOS



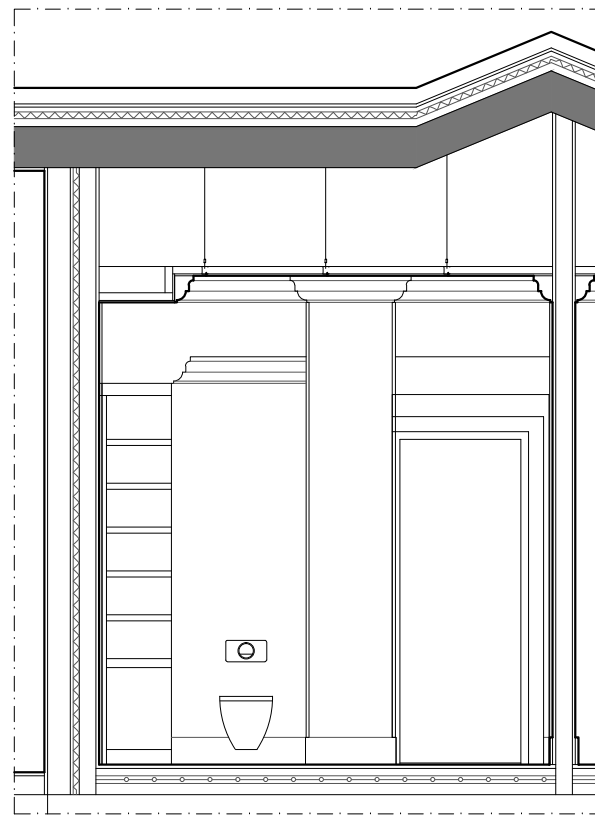
ALÇADO INTERIOR



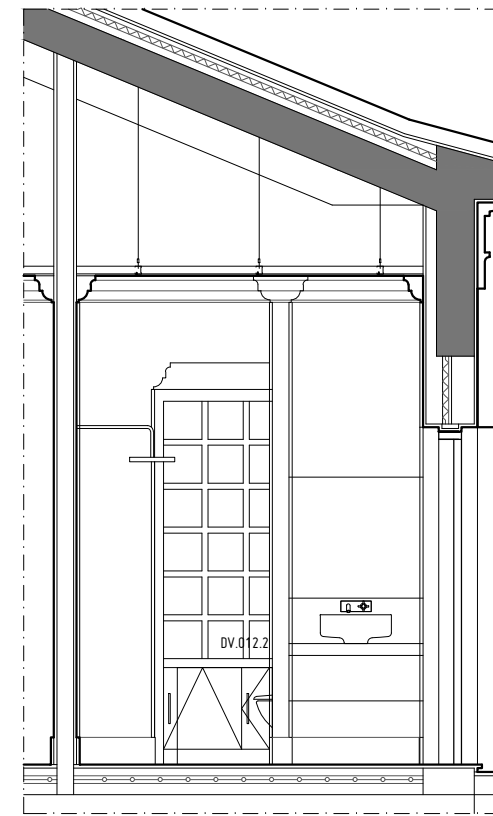
ALÇADO DO MÓVEL



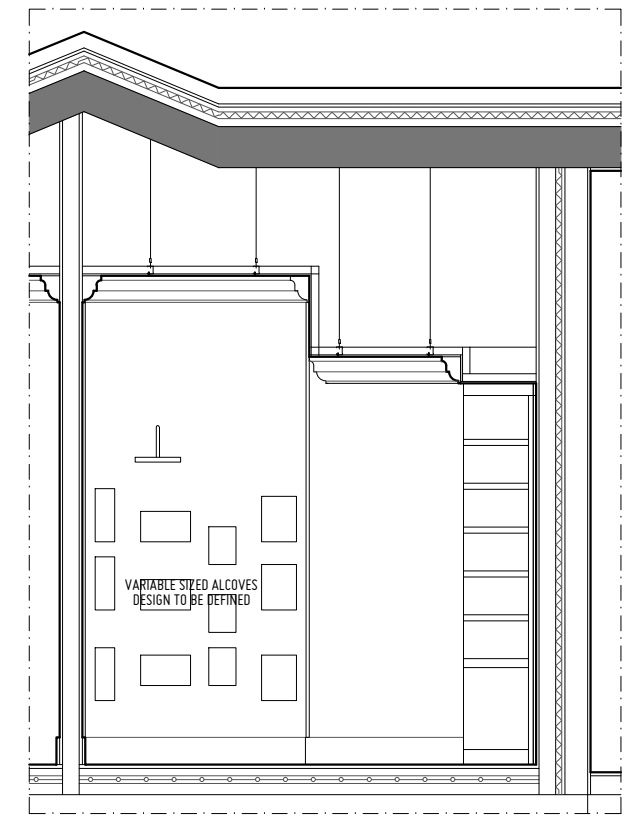
ALÇADO 0.12-AA



ALÇADO 0.12-BB



ALÇADO 0.12-CC



ALÇADO 0.12-DD

**LISTA DE EQUIPAMENTOS**

**LIST OF FITTINGS**

- DV.012.1 MOVEL DE CASA DE BANHO EM MADEIRA LACADA À COR BRANCA, COM TAMPO EM PEDRA CREME DOURADO
- DV.012.2 MOVEL ENCASTRADO COM PRATELEIRAS EM MADEIRA LACADA À COR BRANCA, INCLUINDO PORTA BASCULANTE COM SISTEMA DE CESTO DE ROUPA, BEM COMO PORTA DE ABRIR E COMPARTIMENTO COM PRATELEIRAS

2 5 10 50 NOTA: TODAS AS COTAS DEVEM SER VERIFICADAS EM OBRA



**GABINETE DE ARQUITETURA  
ARCHITECTURE OFFICE**

CENTRO EMPRESARIAL E INDUSTRIAL DE LOULÉ  
CAMPINA DE BAIXO, LOTE 1 | SALA 4  
8100 - 285 LOULÉ

T 00351 289 432 670 - F 00351 289 432 671  
www.densidades.pt - info@densidades.pt  
Algarve, PORTUGAL

FASE  
**EXECUÇÃO**  
PROJECTO  
**MORADIA UNIFAMILIAR, PISCINA E MUROS**

DESENHO  
**0.12 I.S. - PLANTAS E CORTES**

ESCALA  
1:50

**9.2.12**

REQUERENTE  
**ALICEBLUE ENTERPRISES LLC**  
LOCAL  
**LOTE 27, RUA ÁLAMO, LOTEAMENTO DO GOLFE, QUINTA DO LAGO**

**0.12 POOL BATHROOM/ WC OUTSIDE**

FASE  
**PE**  
FORMATO  
FOLHA A3

ATELIER DENSIDADES  
é uma marca registada da empresa Mutabilisg Arte e Arquitectura, lda.

AUTORES  
Hugo Brito, Arqº. ( sócio gerente )

COLABORAÇÃO  
NL

ESPECIALIDADE  
ARQUITECTURA

DATA  
JAN.2015

ESTE DESENHO É PROPRIEDADE INTELECTUAL DOS SEUS AUTORES, NÃO PODENDO SER UTILIZADO OU REPRODUZIDO, NO TODO OU PARCIALMENTE, SEM AUTORIZAÇÃO PRÉVIA