

DESIGNAÇÃO DO ARMÁRIO **AR1-P-1.01**

QUANTIDADE

1

DIMENSÕES (LARG. x ALT. x PROF.)

1.35 m x 2.2 m X 0.5m

TIPO

PORTA C/ 3 FOLHAS DE BATENTE

MATERIAL - ARO:

MADEIRA

MATERIAL - FOLHAS:

MADEIRA

MATERIAL - VIDROS:

OUTROS

ACABAMENTO

LACADO À COR BRANCA

FERRAGENS - DOBRADIÇAS:

TUPAI - DE EMBUTIR INVISÍVEL P/ PORTAS INT. E ROUPEIROS. REF: 1826

FERRAGENS - FECHADURAS:

FERRAGENS - PUXADORES:

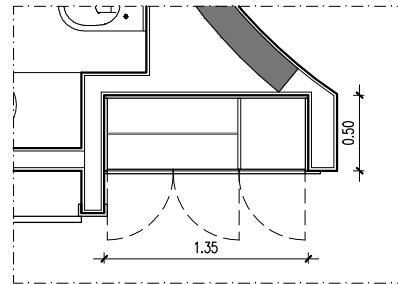
TUPAI - ASA DE Ø 10 mm. DUAS BASES. REF: 1644

GUARNECIMENTO - SOLEIRA/PEITO:

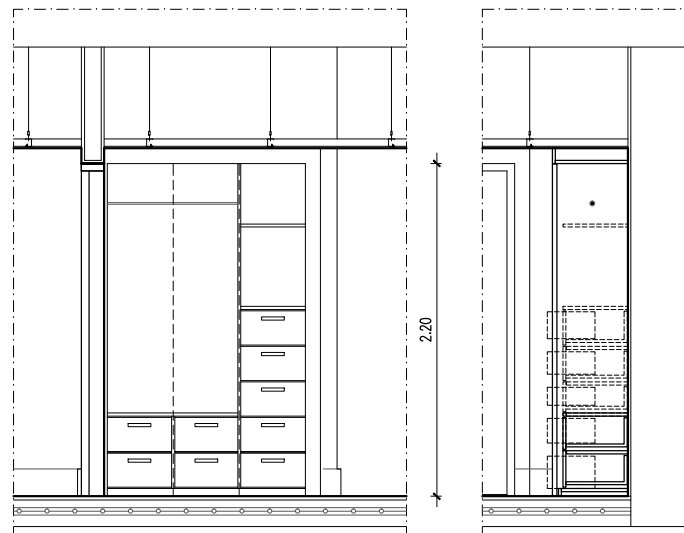
GUARNECIMENTO - GOLAS:

VEDAÇÃO DE LUZ

OBSERVAÇÕES

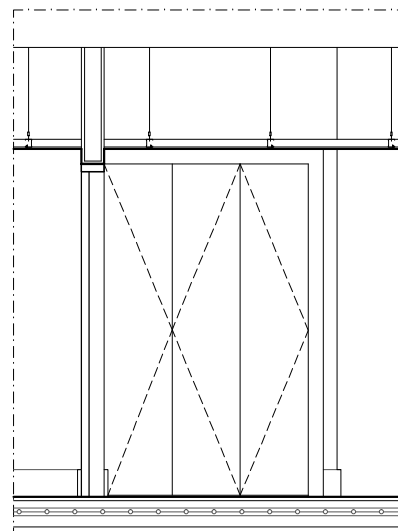


PLANTA



ALÇADO INTERIOR

CORTE



ALÇADO

50 2 5 10 50 NOTA: TODAS AS COTAS DEVEM SER VERIFICADAS EM OBRA



**GABINETE DE ARQUITETURA
ARCHITECTURE OFFICE**

CENTRO EMPRESARIAL E INDUSTRIAL DE LOULÉ
CAMPINA DE BAIXO, LOTE 1 | SALA 4
8100 - 285 LOULÉ

T 00351 289 432 670 - F 00351 289 432 671
www.densidades.pt - info@densidades.pt
Algarve, PORTUGAL

FASE
EXECUÇÃO
PROJECTO
MORADIA UNIFAMILIAR, PISCINA E MUROS

DESENHO
MAPA DE ARMÁRIOS - AR1-P-1.01

ESCALA
1:50

DESENHO Nº.
6.1.01

REQUERENTE
ALICEBLUE ENTERPRISES LLC
LOCAL
LOTE 27, RUA ÁLAMO, LOTEAMENTO DO GOLFE, QUINTA DO LAGO

AUTORES
Hugo Brito, Arqº. (sócio gerente)
COLABORAÇÃO
NL
ESPECIALIDADE
ARQUITECTURA
DATA
JAN.2015

ESTE DESENHO É PROPRIEDADE INTELECTUAL DOS SEUS AUTORES, NÃO PODENDO SER UTILIZADO OU REPRODUZIDO, NO TODO OU PARCIALMENTE, SEM AUTORIZAÇÃO PRÉVIA