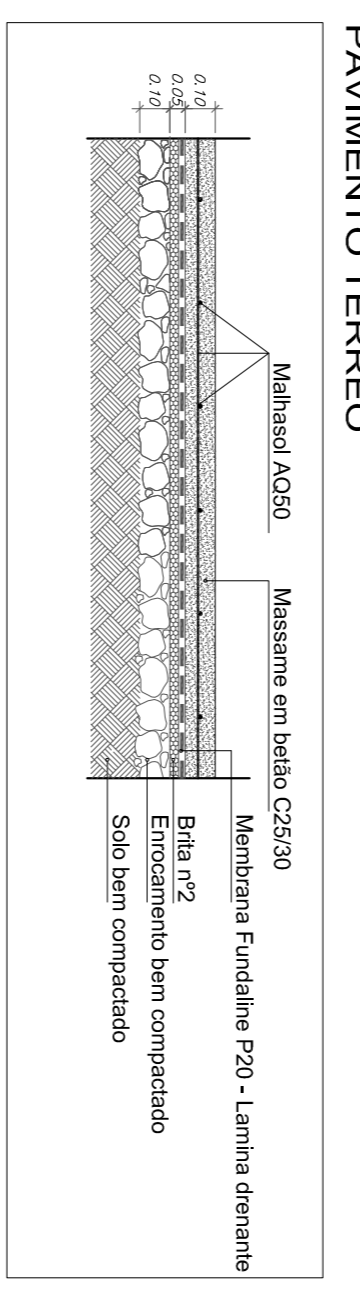
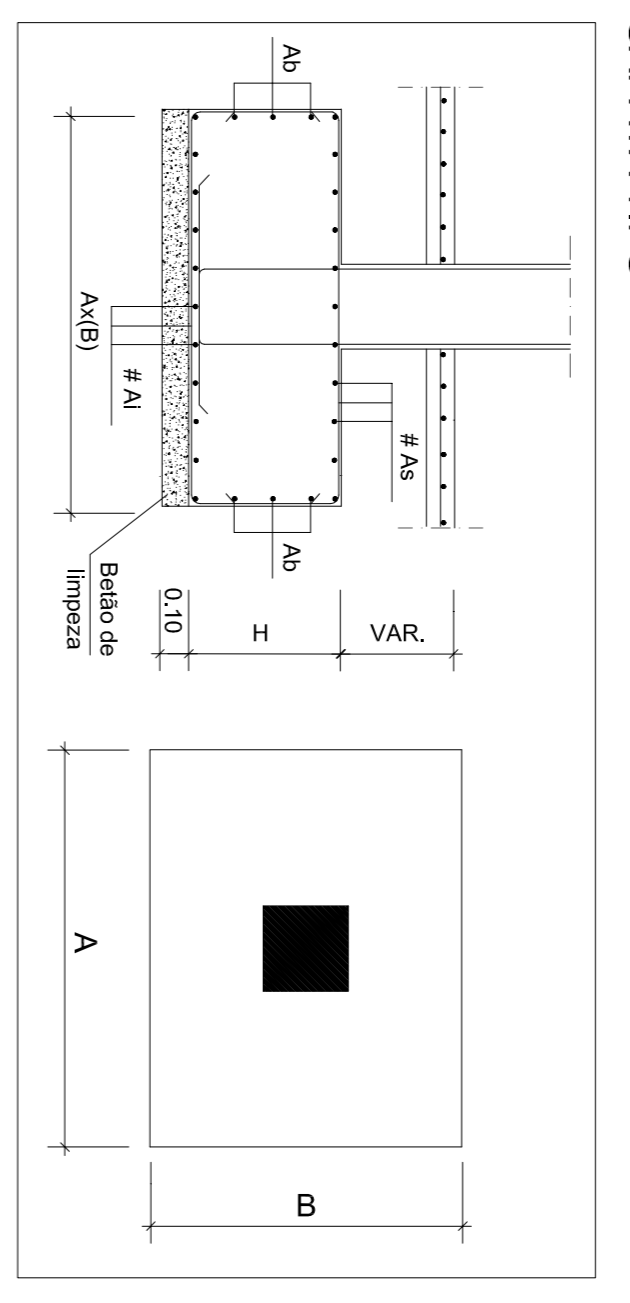


MAPA DE SAPATAS

TIPO	A	B	H	AI	AS
S1	2.74	2.95	0.40	#ø16//0,15	---
S2	1.50	2.50	0.40	#ø12//0,10	---
S3	2.30	1.50	0.40	#ø12//0,10	---
S4	1.90	1.50	0.40	#ø12//0,15	---
S5	1.60	1.40	0.40	#ø12//0,15	---
S6	1.20	1.50	0.40	#ø12//0,15	---
S7	1.00	1.50	0.40	#ø12//0,15	---
S8	0.60	0.60	0.40	#ø12//0,15	---
S9	VER PLANTA	0.40	0.40	#ø12//0,15	#ø10//0,15
S10	0.80	0.80	0.40	#ø12//0,15	---

TENSÃO DE CONTACTO ADMISSÍVEL CONSIDERADA:.....250 K/Po



- MATERIAS:**
- BETÃO EM GERAL C30/37 XC1(P) CR.40 D20 S3
 - ELEMENTOS DA PISCINA E ESPELHOS DE ÁGUA C30/37 XC1(P) CR.20 D15 S3
 - BETÃO EM FUNDAÇÕES C25/30 XC1(P) CR.40 D20 S3
 - ÃO EM VARÃO A600 NR SD
 - ÃO DE PRÉ-ESFORÇO Y186RS7 15.3 (Baixa relaxação - EN1992-1-1 - Classe 2)
 - ÃO EM PERFIL S355
 - ENCHIMENTOS Balaio leve V < 600 kg/m³
 - PARAFUSOS E CHUMBADORES Classe 8.8
- RECOBRIMENTOS:**
- EM LAJES E PAREDES 0,025 m
 - EM VIGAS E PILARES 0,030 m
 - EM FACES EM CONTACTO COM O SOLO 0,050 m
- NOTAS:**
- TODAS AS COTAS DEVEM SER CONFIRMADAS PELO PROJETO DE ARQUITETURA E EM OBRA;
 - PARA LOCALIZAÇÃO E DIMENSÃO DE COURETES, FURAÇÕES DE LAJES E ELEMENTOS ESTRUTURAIS DEVEM SER VISTOS EM CONJUNTO OS PROJETOS DE ARQUITETURA E DMS
 - AS COTAS REFERIDAS EM PLANTA REFEREM-SE AS COTAS DE LIMPO E TOSO PRESENTES NO PROJETO DE ARQUITETURA.
- COTA DE LIMPO
 COTA DE TOSO

FERCR
 EMPRESA DE ENGENHARIA E ARQUITETURA
 RUA CARLOS LAMARCA, 25 - 1ºº
 10000-000 LAGOA GRANDE - RJ
 FONE: (21) 2739 9148
 WWW.FERCRA.COM.BR

PROJETO: MORADIA UNIFAMILIAR
 LOTE 27, RUA ALAMO, LOTEAMENTO DO GOLFE
 QUINTA DO LAGO, ALMANCIL

PLANTA DO PISO - 1
 DEFINIÇÃO GEOMÉTRICA

ESCALA: 1/100
 PROJEÇÃO: L-142/14
 DATA: MARÇO 2015
 FASE: EXECUÇÃO
 ESCRITÓRIO: ESTRUTURA

MAR. 2015
 REVISÃO GERAL

01A