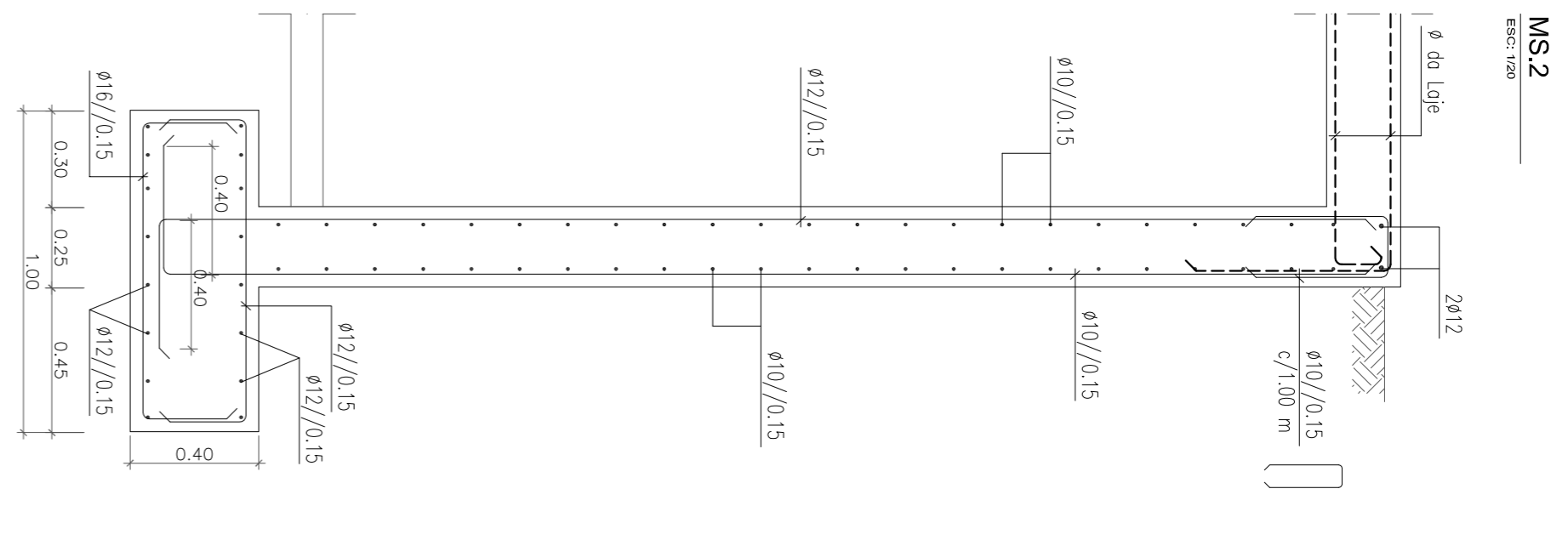
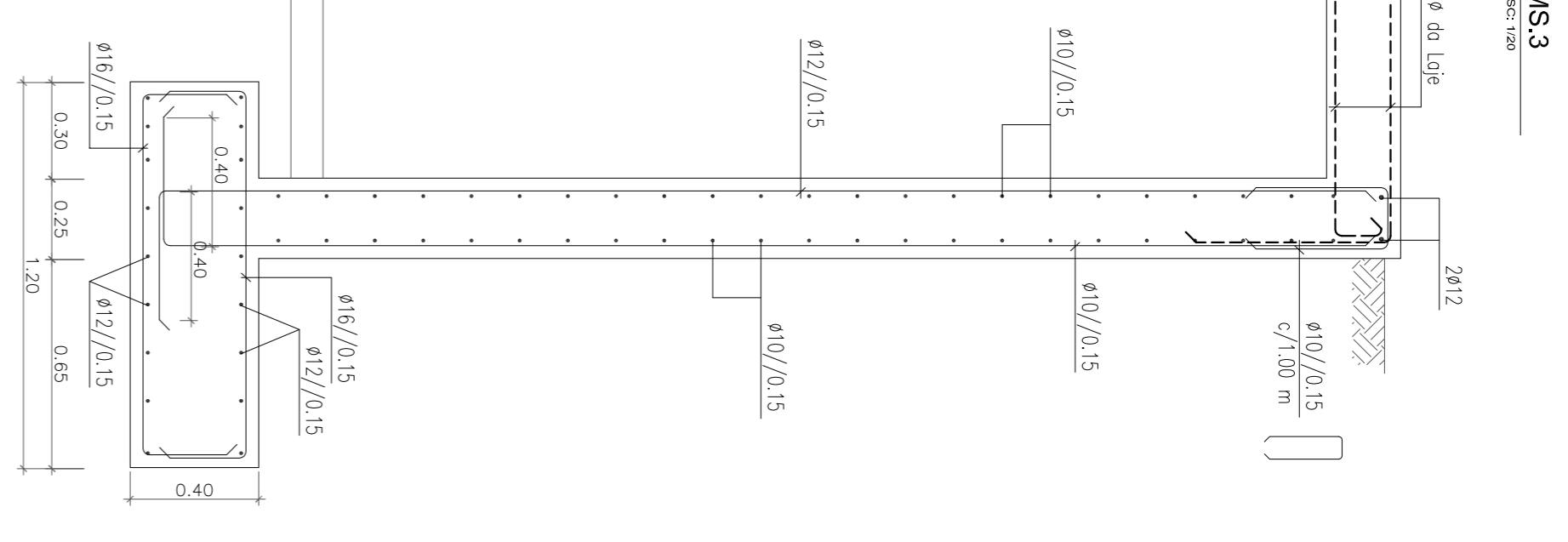


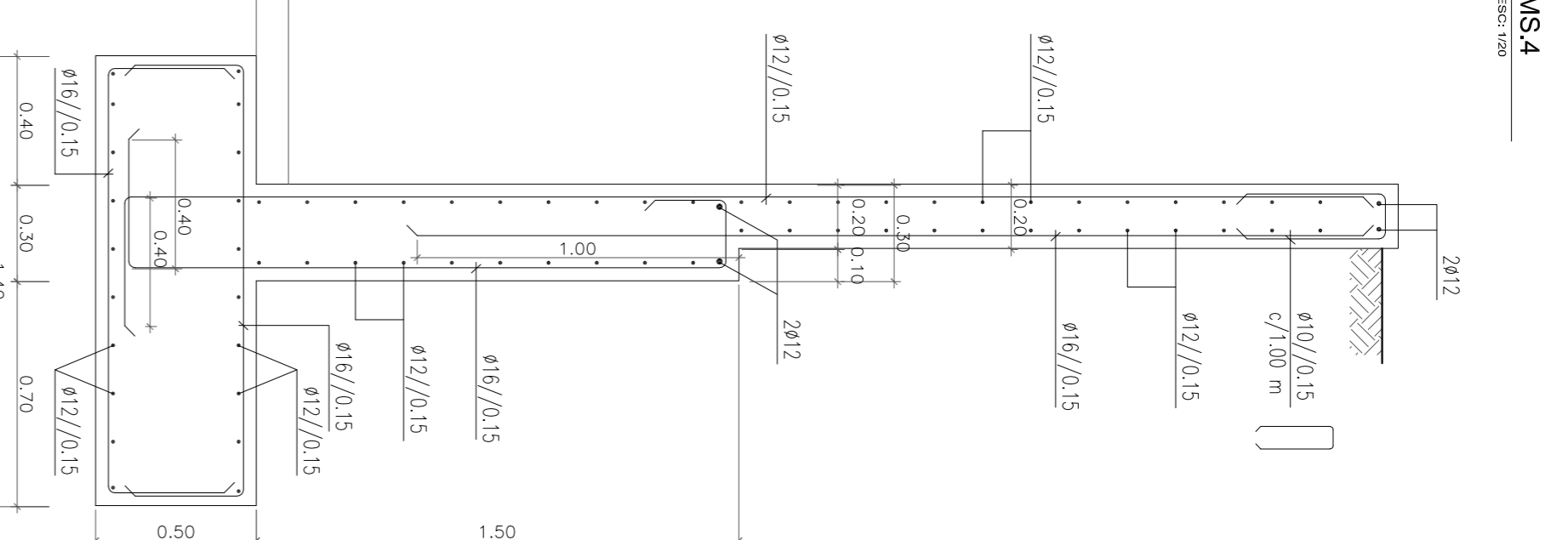
MS.1
ESCALA: 1/20



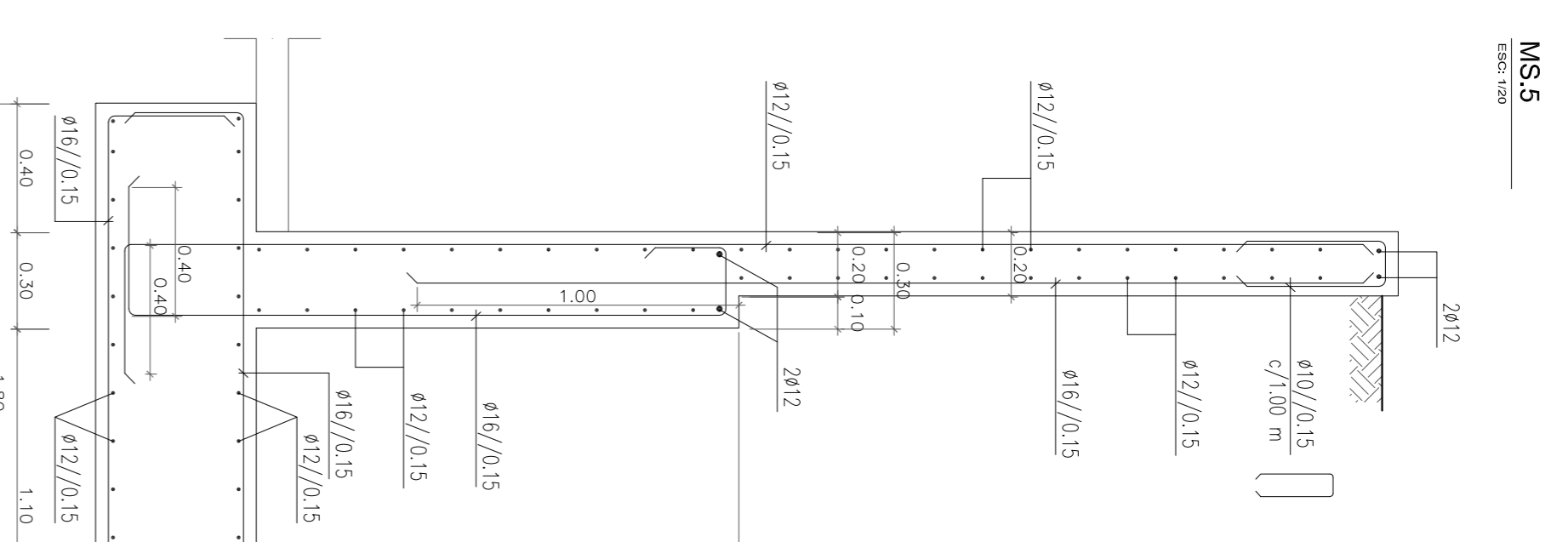
MS.2
ESCALA: 1/20



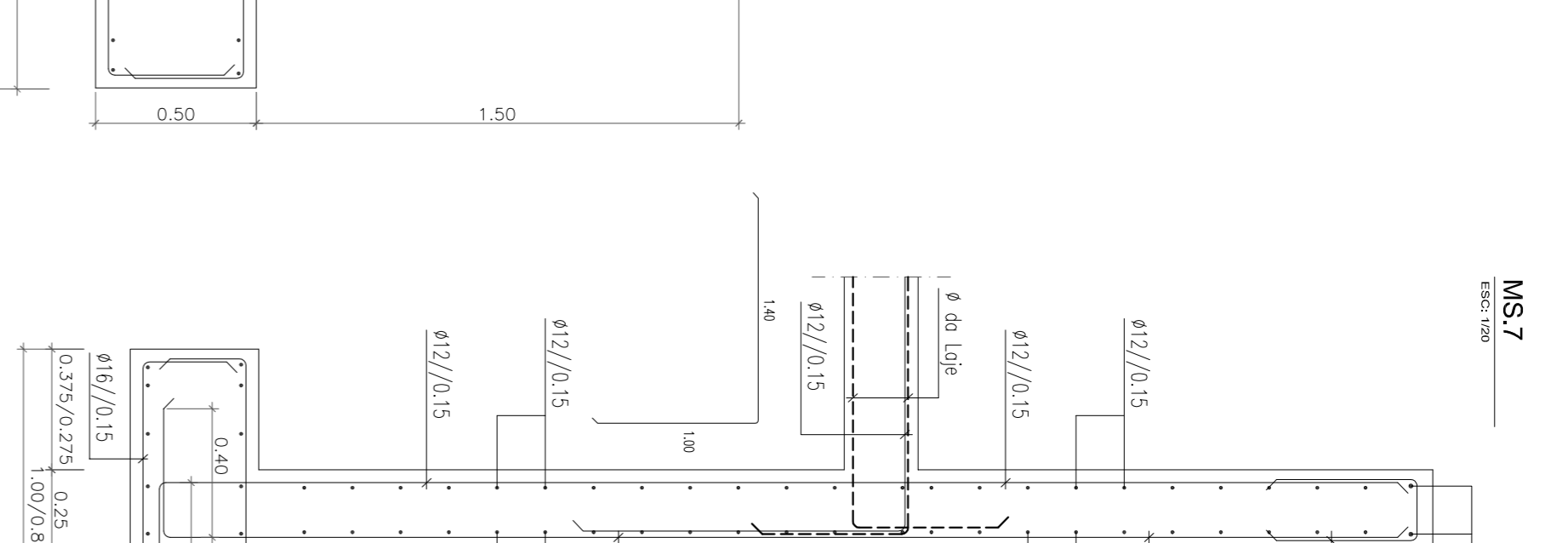
MS.3
ESCALA: 1/20



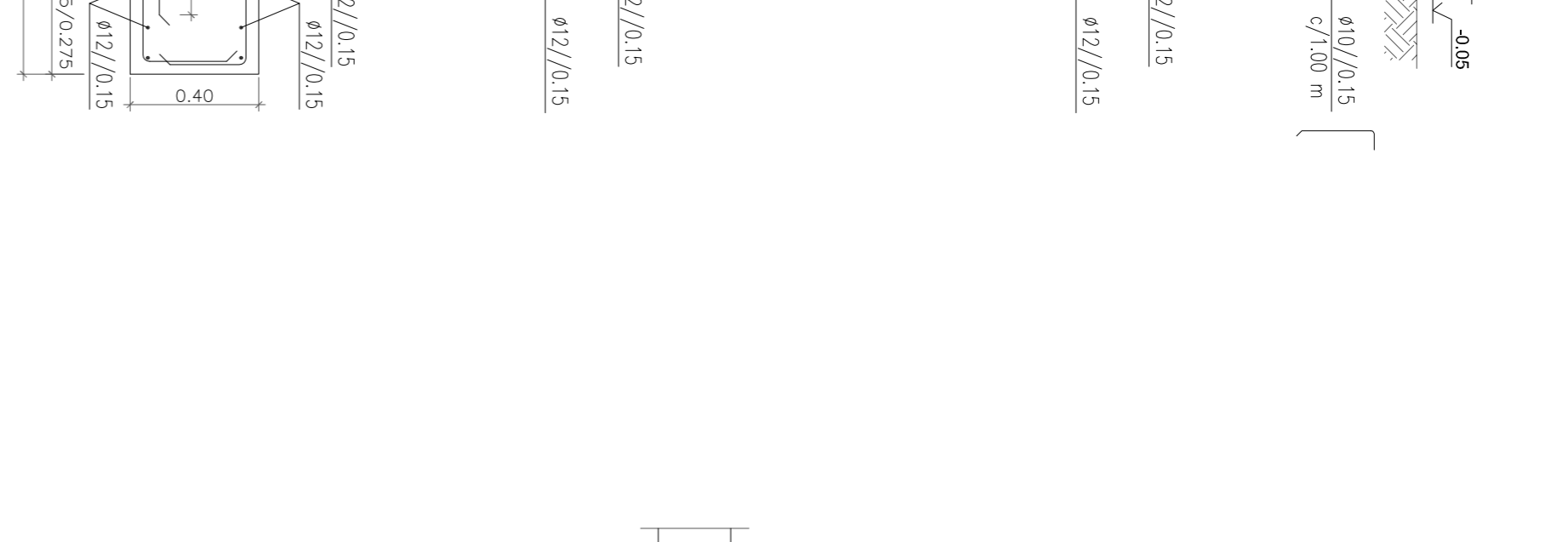
MS.4
ESCALA: 1/20



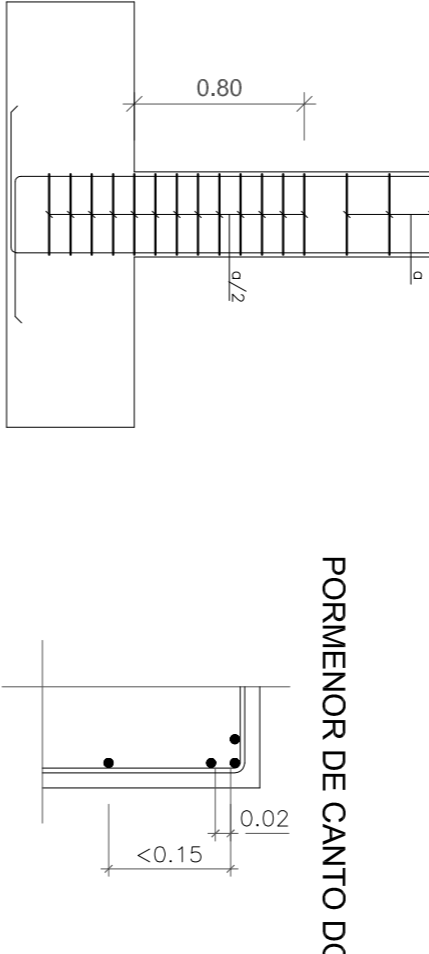
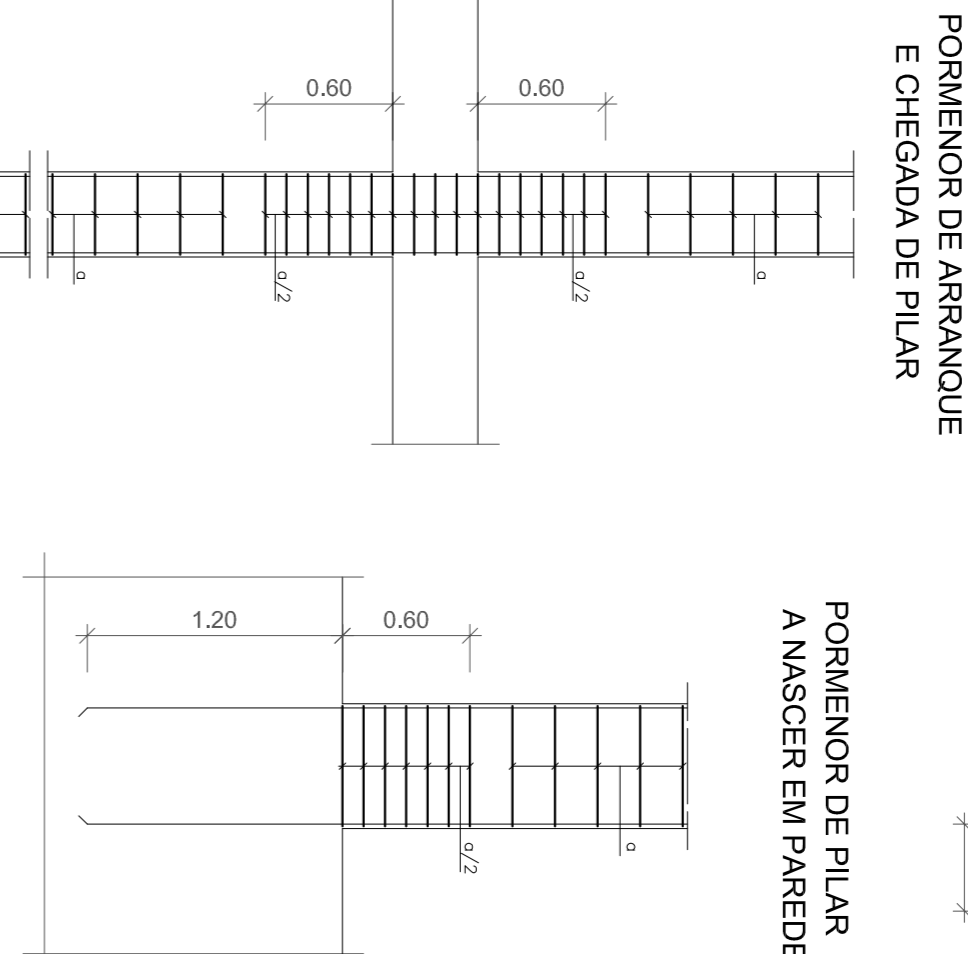
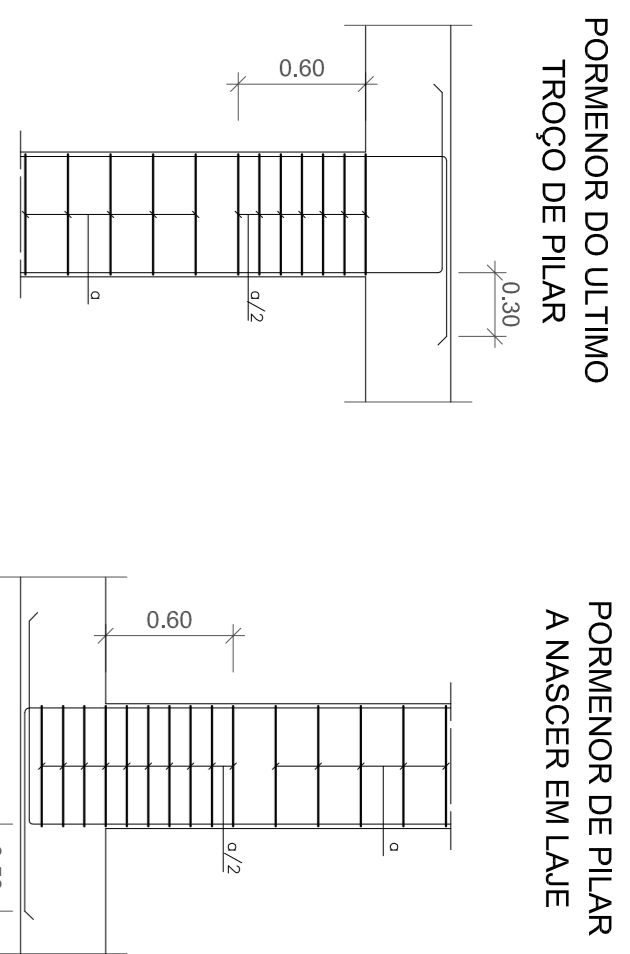
MS.5
ESCALA: 1/20



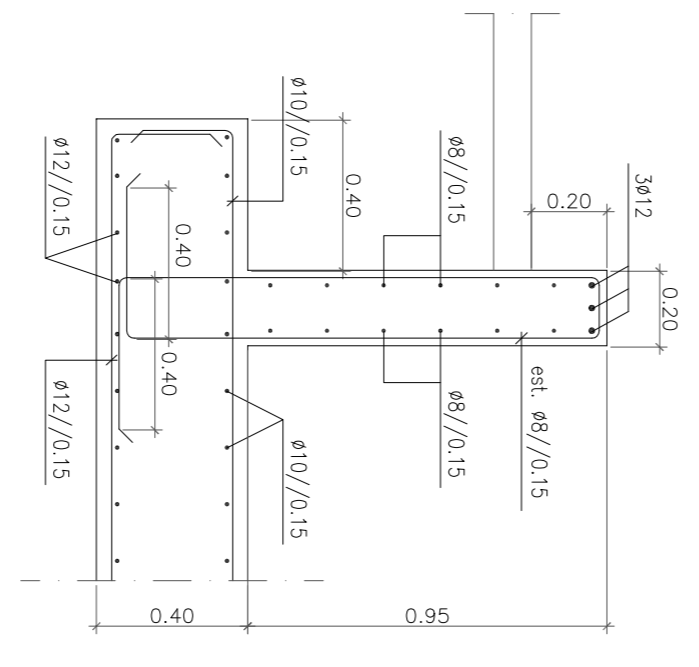
MS.6
ESCALA: 1/20



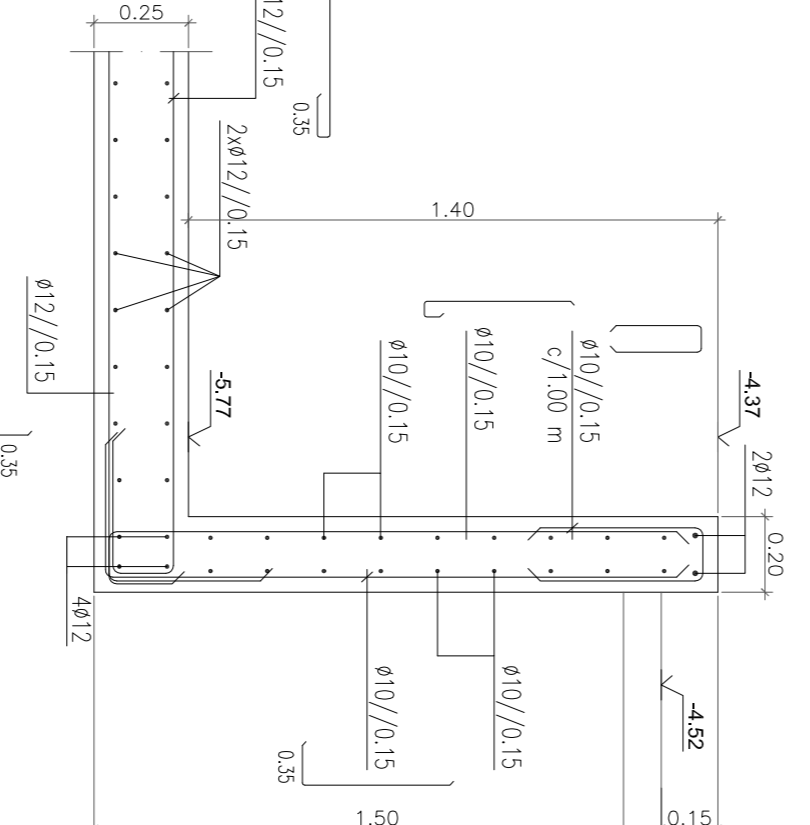
MS.7
ESCALA: 1/20



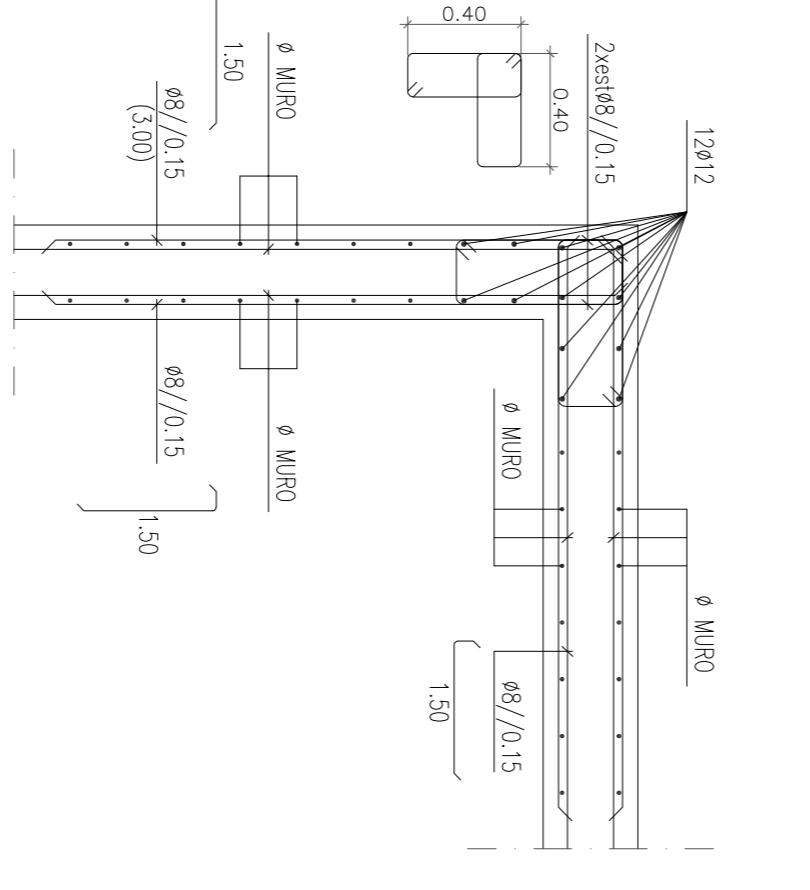
CORTE A



CORTE B



PORMENOR TIPO DE CANTOS DE MUROS



NÚCLEO - NC.1

PROVADECIER A CEMENTUVA

VE 1 (0,25x1,14)

ESCALA: 1/20

VE 2 (0,25x0,89)

ESCALA: 1/20

VE 1 (0,25x1,14)

ESCALA: 1/20

VE 2 (0,25x0,89)

ESCALA: 1/20

VE 1 (0,25x1,14)

ESCALA: 1/20

VE 2 (0,25x0,89)

ESCALA: 1/20

VE 1 (0,25x1,14)

ESCALA: 1/20

VE 2 (0,25x0,89)

ESCALA: 1/20

MATERIAIS:

- BETÃO EM GERAL C30/37 XC1(P) CR.40 D20 S3
- ELEMENTOS DA PISGUA E ESPELHOS DE ÁGUA C30/37 XC1(P) CR.20 D15 S3
- BETÃO EM FUNDAÇÕES C25/30 XC1(P) CR.40 D20 S3
- ÃO EM VARÃO A600 NR SD
- ÃO DE PRÉ-ESFORÇO Y1860S7 15.3
- (Balsa relaxação - EN 992-1-1 - Classe 2)
- ÃO EM PERFIL S355
- ENCHIMENTOS Balsa leve V < 600 kg/m³
- PARAFUSOS E CHUMBADORES Classe 8.8

RECOBRIMENTOS:

- EM LAJES E PAREDES 0,025 m
- EM VIGAS E PILARES 0,030 m
- EM FACES EM CONTACTO COM O SOLO 0,050 m

NOTAS:

- TODAS AS COTAS DEVEM SER CONFIRMADAS PELO PROJETO DE ARQUITETURA E EM OBRA;
- PARA LOCALIZAÇÃO E DIMENSÃO DE COURETES, FURAÇÕES DE LAJES E ELEMENTOS ESTRUTURAIS DEVEM SER VISTOS EM CONJUNTO OS PROJETOS DE ARQUITETURA E DAS
- AS COTAS REFERIDAS EM PLANIA REFEREM-SE AS COTAS DE LIMPO E TOSO PRESENTES NO PROJETO DE ARQUITETURA.

COTA DE LIMPO
COTA DE TOSO

FERCER
 EMPRESA DE ENGENHARIA E ARQUITETURA
 RUA CARLOS MARIANO, 25 - 1ºº
 10000-000 LAGOA
 FONE: (21) 2739 9148
 www.fercer.com.br

PROJETO: MORADIA UNIFAMILIAR
 LOTE 27, RUA ALAMO, LOTEAMENTO DO GOLFE
 QUINTA DO LAGO, ALMANCIL

ESCALA: 1/20
 DATA: MARÇO 2015
 FASE: EXECUÇÃO
 ESCRITÓRIO: ESTRUTURAL

A: MAR. 2015 REVISÃO GERAL
 B: REVISÃO GERAL

03A